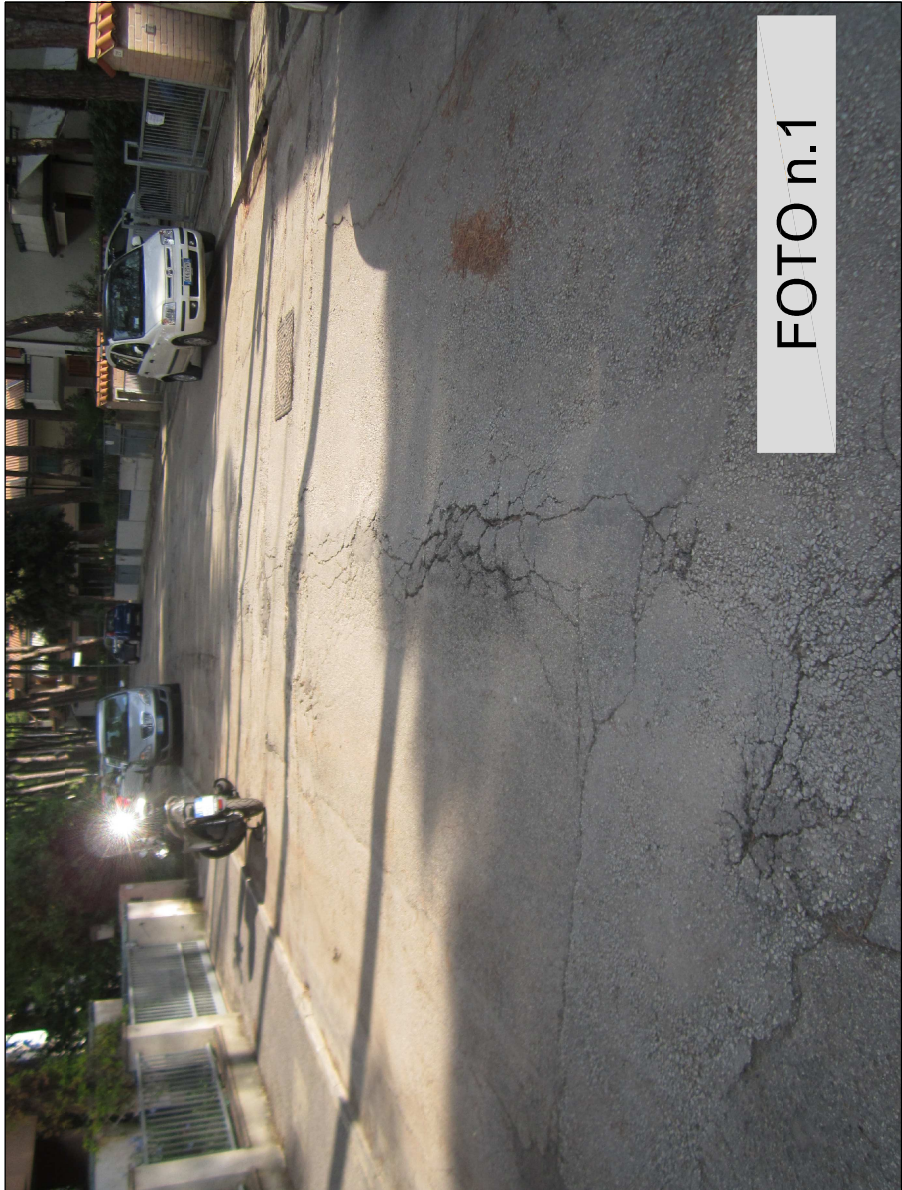
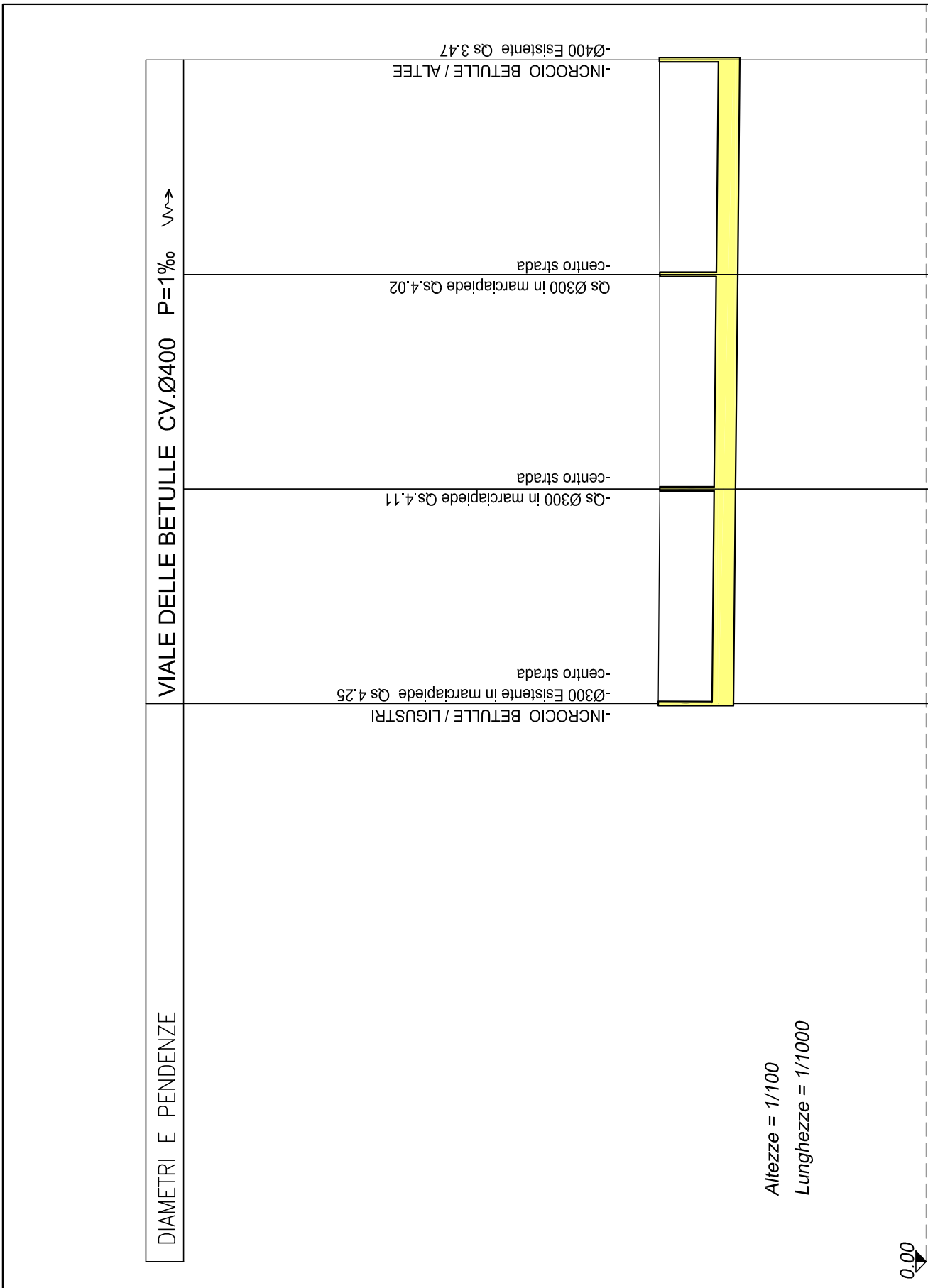
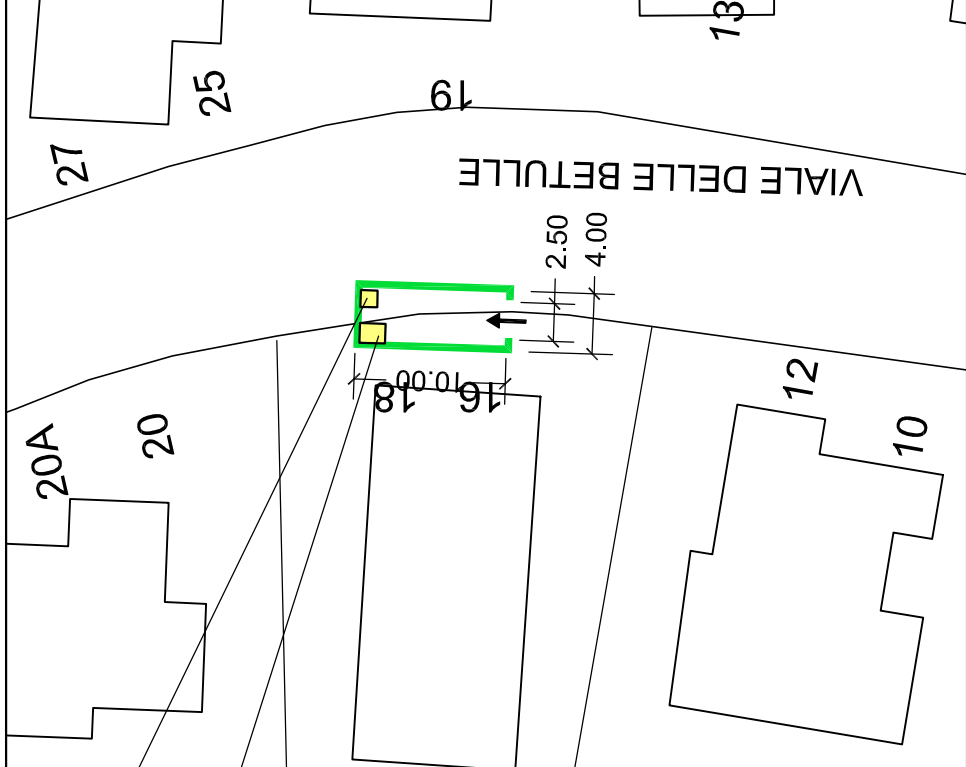


PROFILO LONGITUDINALE di PROGETTO VIALE DELLE BETULLE



DETTAGLIO A
fuori scala

DETTAGLIO AREA DI CANTIERE - Scala 1:500



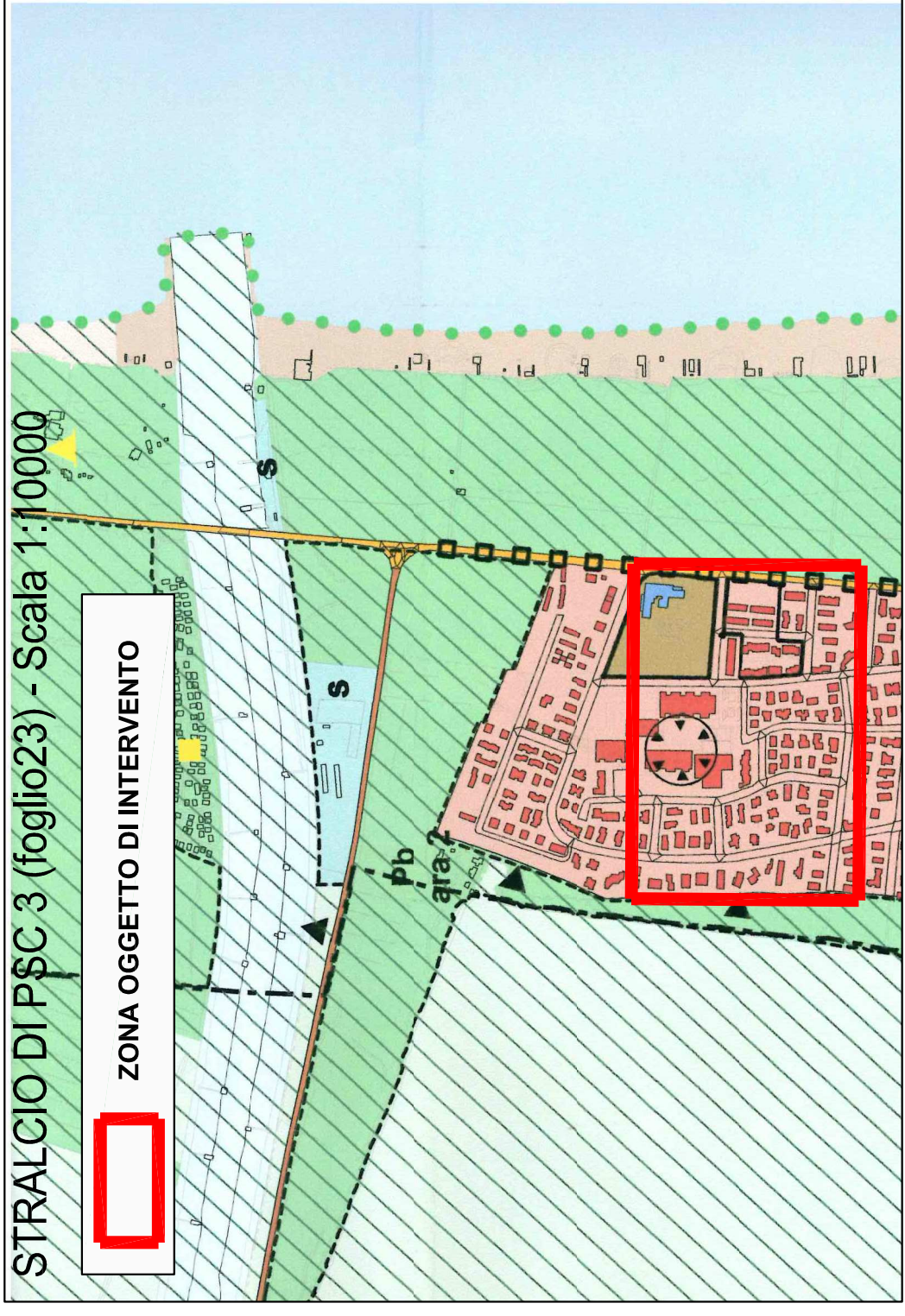
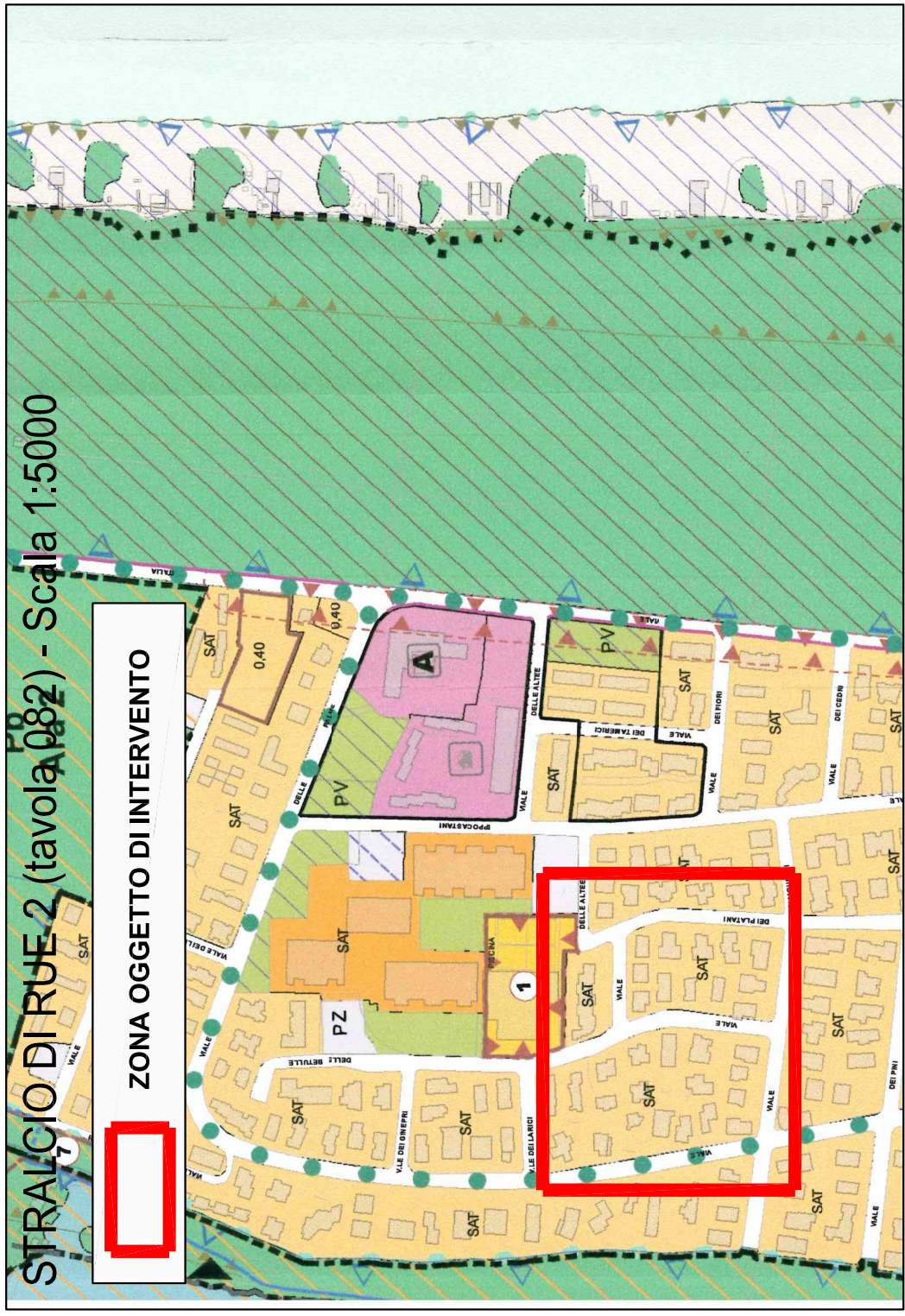
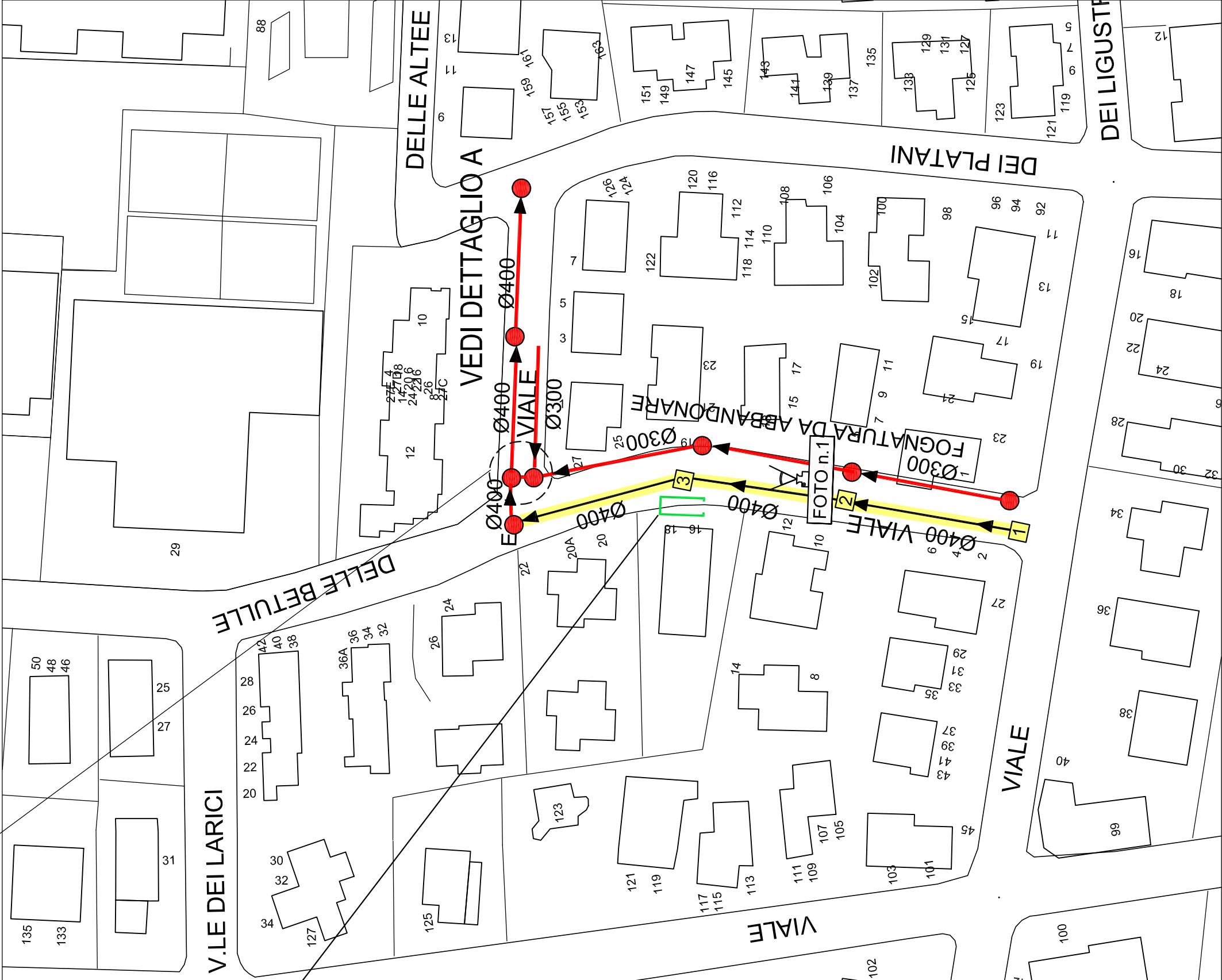
WC (1.10x1.10m)

BOX IN LAMIERA
(2.60x3.40m)

LEGENDA

- FOGNA DI PROGETTO
- FOGNA ESISTENTE

PLANIMETRIA STATO DI FATTO E PROGETTO - Scala 1:1000



COMUNE DI RAVENNA
AREA INFRASTRUTTURE CIVILI
SERVIZIO STRADE

Systema di Qualità certificato per:
Progettazione, programmazione,
affidamento dei lavori pubblici
e gestione dei progetti.

COSTRUZIONE DI TRATTI DI FOGNATURA
NEL VIALE DELLE BETULLE A MARINA ROMEA ED
IN VIA VERGHERETO E SANT'AGATA A LIDO DI SAVIO

PROGETTO PRELIMINARE-DEFINITIVO-ESECUTIVO

Segretario generale:
Dott. PAOLO NERI

Assessore ai LL.PP.:
Sig. ROBERTO GIOVANNI FAGNANI

Sindaco:
Sig. MICHELE DE PASCALE

Capo Servizio: Ing. ANNA FERRI

Firme:

Ing. FULVIO CUNDARI

PROGETTISTA COORDINATORE:
Dott. GIANLUCA RICEPUTI

COORD. SICUREZZA PROGETTAZIONE:
Dott. GIANLUCA RICEPUTI

PROGETTISTA OPERE FOGNARIE:
Dott. GIANLUCA RICEPUTI

ELABORAZIONE GRAFICA:
Dis. FRANCA BERTOZZI
Geom. ELISA FORITBUONI

0 EMISSIONE
Rev. Descrizione:

FB Redatto:

GR Controllato

FC Approvato

nov. 2018 Data:

ELABORATO:

MARINA ROMEA: VIALE DELLE BETULLE TRATTO DA VIALE LIGUSTRI A VIALE ALTEE;
STRALCIO DI PSC E RUE. DOCUMENTAZIONE FOTOGRAFICA
PLANIMETRIA FOGNATURE ESISTENTI E DI PROGETTO,
PROFILO LONGITUDINALE E AREA DI CANTIERE

Fascicolo
n. 2018/06.05/392

Data:
novembre 2018

Code Elaborato:
T_1002

Scala:
indicate

File:
T_1002.dwg

Revisione:
R0